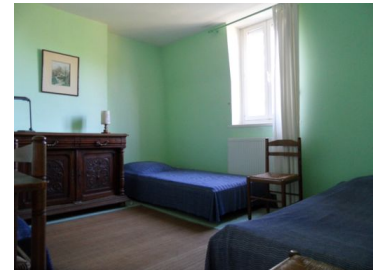




# La maison des parvis



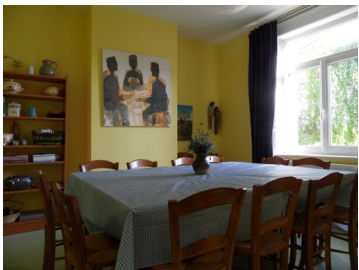
## Au Mont des Cats

Située à 200 m de l'abbaye, à la croisée des chemins de randonnée, la maison de la fraternité diocésaine des Parvis peut accueillir 16 personnes.

C'est un lieu agréable et silencieux, loin de toute agitation, où une équipe, une communauté, une aumônerie d'étudiants, des amis, une famille, peuvent venir pour se poser, se reposer, se rencontrer, profiter de la nature et - s'ils le veulent - participer à la prière des moines de l'abbaye.

La maison comprend :

- Une **salle à manger**,
- un **salon**,
- un **oratoire**,
- une **cuisine équipée**,
- un **jardin clos**,
- **6 chambres** de 1 à 5 lits :
  - 2 chambres doubles,
  - 1 chambre familiale (1 lit double + 3 lits simples)
  - 2 chambres avec 3 lits simples
  - 1 chambre avec deux lits simples
- **2 salles de bain** dont une équipée pour les personnes à mobilité réduite
- un **petit dortoir**



## Une maison où il fait bon habiter

Elle peut-être prêtée pour une journée, ou un week-end (du samedi matin au dimanche après midi) ou dès le vendredi soir, ou même pour une semaine.

Lorsqu'un groupe utilise la maison, il est responsable de sa cuisine et du ménage.

Il participe aux charges portées par l'association.

Pour en savoir davantage, ou pour réserver ce lieu (mieux vaut s'y prendre à l'avance !) il suffit de contacter l'association qui gère la maison :

«La maison des parvis»  
14 terrasse sainte Catherine  
59000 Lille

[lamaisondesparvis@gmail.com](mailto:lamaisondesparvis@gmail.com)



Il y a une grâce de l'hospitalité. Nous voudrions retrouver sa fraîcheur, telle que la connurent et la vécurent les premières communautés chrétiennes. L'hospitalité, c'est que les autres soient chez eux chez nous.

Madeleine Delbrêl